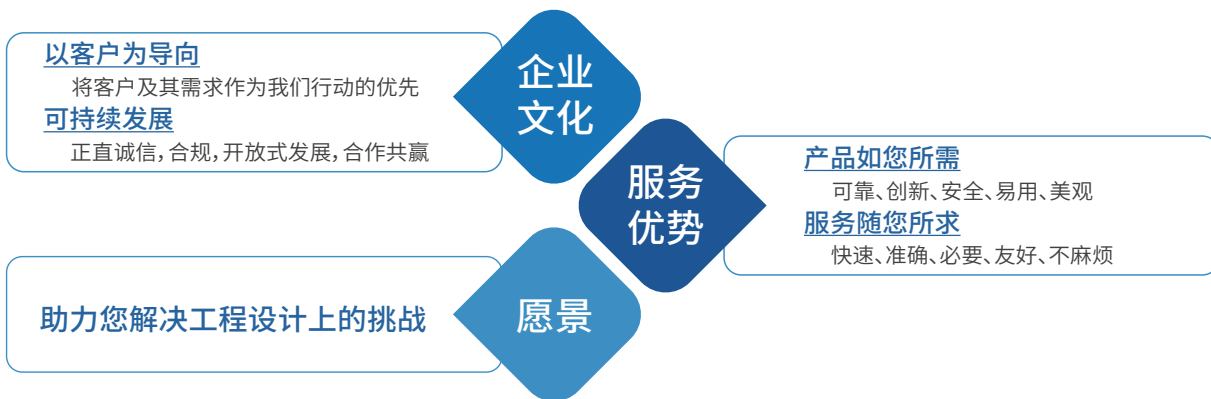


# 产品快捷目录

## QUICKCATALOGUE

北京英之杰欣业科贸有限公司  
[WWW.INTECHBJ.COM](http://WWW.INTECHBJ.COM)

## 英之杰



专注于以工程解决方案

为客户提供增值服务

## 工程解决方案领域持续深耕



以更深入的合作, 为客户制定最适合的解决方案 



暖通空调



工程机械



电气



电子



自助服务



储能



交通运输

# 总索引

## 1 门锁

Page 1~5

压缩式门锁 按压式门锁  
拉动式门锁 转动式门锁系统  
摆动式手柄和多点系统  
电子门禁及锁定解决方案



## 2 铰链

Page 6~8

自由摆动铰链 可拆卸铰链  
隐藏式铰链 扭矩铰链  
平衡铰链 定位铰链  
嵌入式铰链 助力协助铰链



## 3 拉手 手柄

Page 9~10

表面安装抓手 大型拉手  
紧固手柄 埋入式手柄与拉手  
旋转式拉手 U型手柄  
隐藏式铰链



## 4 紧固件

Page 11~14

钣金紧固件 PCBA紧固件  
铆接安装工具 手动拉铆工具  
气动拉铆工具 紧固件压接系统



## 5 滑轨

Page 15

微型滑轨 轻载滑轨  
重载滑轨 重载滑轨  
线型滑轨 阻尼及反弹滑轨  
双向双行程滑轨 滑轨配件



## 6 显示器支臂

Page 16

显示器支架 扭矩球头  
小型壁挂支架 可调式支臂  
倾斜/旋转摇摆式支臂  
按键操作式多媒体装置支臂

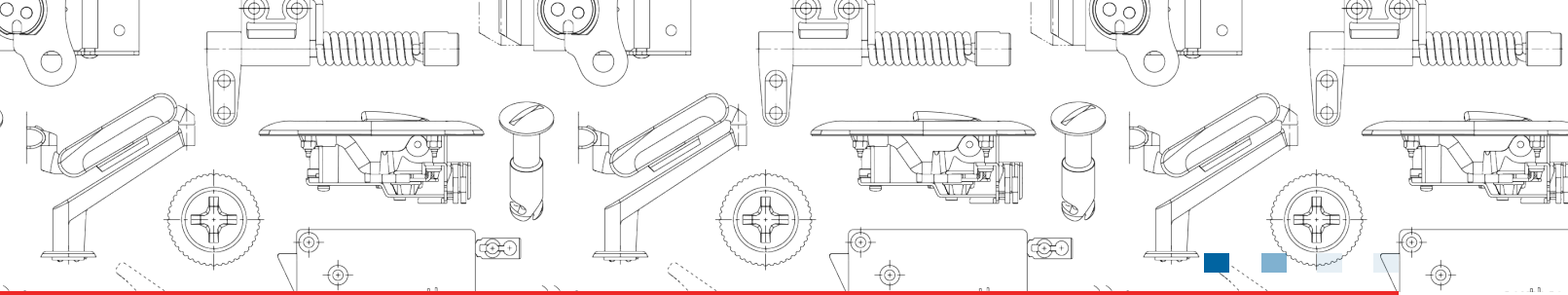


## 7 脚轮 滚轮

Page 17

承重用移门滑轮 双轴偏置脚轮  
大型脚轮 带显示单轮脚轮  
承重用无注销脚轮  
低载板式超大承重用脚轮

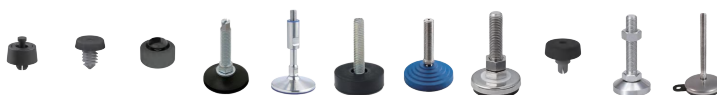




## 8 调整脚 脚垫

Page 18

水平支脚 支承端帽  
 自动调节脚 隔台脚  
 自粘式/螺丝固定式脚  
 快装式调整脚底座



## 9 线束管理

Page 19

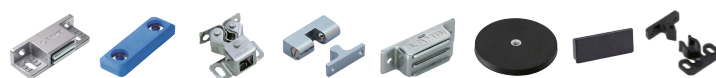
线束套管 线夹  
 线扣 扭线环  
 护线套 扎带类  
 固定头 扎线带和配件



## 10 磁吸 碰珠

Page 20

超薄型磁吸 强力磁吸  
 卡式磁吸 滑动式磁吸  
 金属磁吸 嵌入式滚轮碰珠  
 带按式拉手碰珠 卡式碰珠



## 11 风扇

Page 21

直流风扇 交流风扇  
 风扇过滤器 风扇安装配件  
 风扇防护网



## 12 医用连接器和感应器

Page 22

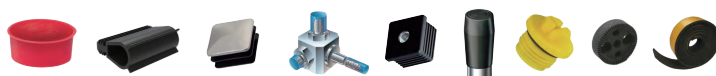
医用电缆组件 医用自动连接器  
 一次性医疗压力传感器  
 推挽式插接连接器



## 13 防护产品

Page 23

锥形盖和塞 推入塞、螺纹盖和塞  
 多用途孔盖 海绵密封胶条  
 发泡密封条 导电性封边胶条  
 标准基础螺纹式管塞



## 14 更多机构部件

Page 24

机械操作件 分度销  
 紧固旋钮 接头  
 支撑





压缩式门锁



### E3-压缩式门锁

- 半圈启动, 简单直观
- 上偏心设计, 防止意外打开

压缩式门锁



### E9-1/4转压缩式门锁

- 1/4转动, 简单直观
- 阻隔噪音, 减少震动

压缩式门锁



### C2-杠杆门锁

- 单孔固定, 便于安装
- 支持NEMA4、IP66

压缩式门锁



### C5-密封杠杆门锁

- 强度高, 功能全, 美观
- 支持NEMA4、IP66

压缩式门锁



### A2/A7-上偏心杠杆式

- 适用于重载环境
- 密封垫可选

压缩式门锁



### M1-压缩式门锁

- 降低锁舌与门框磨损
- 便于单个圆孔安装

压缩式门锁



### 62-提转型

- 单孔固定, 便于安装
- 支持NEMA4、IP66

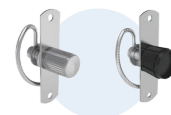
压缩式门锁



### N2-重载提转系列

- 多种款式可选
- 减震降噪

压缩式门锁



### 57-弹簧门锁自动调节

- 坚固、防震
- 安装方式多样化

压缩式门锁



### 24-嵌入式T形手柄自调型

- 光亮金属表面处理, 设计感强
- 强度、多功能与美观于一体

压缩式门锁



### 14/43/44-自调型(三孔)

- 经济型门锁解决方案
- 多种安装方式可选

压缩式门锁



### 16/27/48-自调型(单孔)

- 指纹表面适应手握
- 单孔固定, 便于安装

压缩式门锁



### 旋转锁定式门锁

- 滚花旋钮, 方便持握
- 外壳定位环

转舌式门锁



### E5-转舌式门锁

- 多种偏置锁舌可选, 应用广泛
- 密封效果好, 抗震降噪

转舌式门锁



### 24-嵌入式T形手柄自调型

- T形手柄, 操作间距大, 可带手套操作
- 顺/逆时针型号可选

# 门锁

压缩式门锁

转舌式门锁

按压式门锁

转动式门锁

电子门禁及锁定解决方案

More »

转舌式门锁



## 01-埋入式壳体转舌式

- 适合一点、两点或三点锁定
- 多种安装方案可选

转舌式门锁



## TM-滑动门锁

- 适合不同门厚度
- 隐藏式安装硬件, 美观大方

转舌式门锁



## 69-箭头指示器设计

- 单孔固定, 便于安装
- 调节范围宽广

转舌式门锁



## 61-机柜通用门锁

- 安装方便快捷
- 最大限度适应轴长

转舌式门锁



## 68-T形手柄|手环门锁

- 适合单点或三点锁定
- 面板内侧安装, 面板整洁

转舌式门锁



## 49-箭头型转舌式门锁

- 镀铬驱动装置, 把手剪头指示
- 单孔固定, 便于安装

转舌式门锁



## 92-T形|L形手柄

- 适合一点、两点或三点锁定
- 双孔安装, 方便快捷

转舌式门锁



## H3-旋转手柄

- 满足不同尺寸要求
- 可应用于室外

按压式门锁



## 02-磁性搭扣门锁

- 单孔固定, 便于安装
- 适用于非金属机柜应用

按压式门锁



## M1-埋入式拉动门锁

- 弹簧手柄, 放置撞击声
- 聚碳酸酯|不锈钢抗腐蚀材料

按压式门锁



## C3-抓取式搭扣门锁

- 耐用抗腐蚀
- 多种协议拉力可选

按压式门锁



## E4-接触式

- 单孔固定, 便于安装
- 开合方便, 无外露式硬件

按压式门锁



## E2-隐藏式门锁系统

- 可适应错位公差
- 支持单点或两点锁定

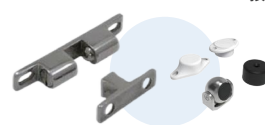
按压式门锁



## A4-按压式

- 易操作-压门即锁、压门即开
- 全钢结构, 坚固耐用

按压式门锁



## M5-出入门锁

- 耐用抗腐蚀性能极佳
- 磁性门窗夹持器, 滚珠搭扣



按压式门锁



### MT-面板锁

- 耐用抗腐蚀
- 紧贴门板, 抗震降噪

按压式门锁



### M1-2A-把手弹出式门锁

- 单孔固定, 便于安装
- 防腐和防UV材质

按压式门锁



### M1-2F-双侧锁定式门锁

- 耐用抗腐蚀
- 自动指示锁定/未锁定状态

按压式门锁



### MP-点式门锁

- 按压释放把手, 按压埋入把手
- 金属驱动把手质感强烈

按压式门锁



### MP-按压式门锁

- 拉手采用不锈钢材质
- 有效降低因撞击产生的噪音

按压式门锁



### A3-滑动门锁

- 耐用抗腐蚀
- 外观简介, 功能讲究

按压式门锁



### 93-带钥匙埋入式/把手锁

- 单孔固定, 便于安装
- 钥匙、把手和按钮驱动型可选

按压式门锁



### R3-按压式门锁

- 内置驱动
- 多种表面处理工艺可选

按压式门锁



### R4-按压式门锁

- 埋入式设计, 提升开启
- 单孔固定, 便于安装

按压式门锁



### 80-卡入型门锁

- 耐用抗腐蚀
- 锁壳卡入式安装, 方便快捷

按压式门锁



### 64-闸板门锁

- 多种尺寸型号可选
- 抗菌耐腐蚀等材料可选

按压式门锁



### MT-按压式门锁

- 300系列不锈钢结构
- 单孔固定, 便于安装

转动式门锁系统



### AC-单/多点驱动装置及驱动线缆

- 高强度抗腐蚀结构
- 适用于户外

转动式门锁系统



### R4-旋转式门锁

- 紧凑门锁设计, 适用于超薄门
- 适用于游艇、工程车辆等场景

转动式门锁系统



### R4-EM-电子转动式门锁

- 紧凑型一体式结构, 坚固耐用
- 内置齿轮电机驱动



# 门锁

拉动式门锁

按压式门锁

摆动式手柄和多点系统

More »

转舌式门锁

转动式门锁

拉动式门锁



## R2/R5-面板紧固拉动式门锁

- 提供高强度隐藏式接点
- 安装方便快捷

拉动式门锁



## K2/K3/K4/K5-旋转式拉动门锁

- 多种尺寸、设计、材料可选
- 适应多种应用需求

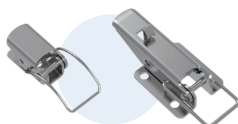
拉动式门锁



## 97-上偏心系列门锁

- 多种保持器型|门锁手柄类型可选
- 多种材质可选,适应不同环境

拉动式门锁



## TL-上偏心系列门锁

- 可实现共面锁定
- 耐冲击,防震

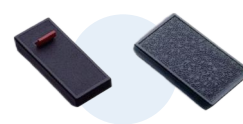
拉动式门锁



## V2/V3/V4-拉动式门锁

- 多种尺寸可选
- 不锈钢材质可选

拉动式门锁



## 07-活动铰链拉动式门锁

- 低平设计,仅高出面板7.9mm
- 完全抗腐蚀材料

拉动式门锁



## V7-上偏心系列门锁

- 可应用于室内/室外
- 铆接结构坚固耐久

拉动式门锁



## 37-杠杆支撑式门锁

- 紧密的锁闭性、抗震性,灵活性
- 耐用抗腐蚀,可应用于室外

拉动式门锁



## 37-灵活手柄锁

- 有效防止外力造成的意外开启
- 软质锁体,保护精致设备表面

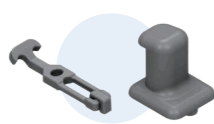
拉动式门锁



## C7-灵活拉动式

- 适应错位,吸收震动力
- 耐用抗腐蚀,可应用于室外

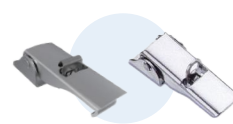
拉动式门锁



## F7-灵活T型手柄锁

- 耐用抗腐蚀,可应用于室外
- 软质锁体,保护精致设备表面

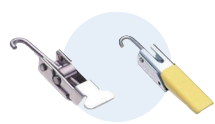
拉动式门锁



## 91-下偏心系列门锁

- 可实现偏离平面锁定
- 安装方式隐蔽,面板整洁

拉动式门锁



## A1-可调系列拉动式门锁

- 搭配保持器型可选
- 多种尺寸可选

拉动式门锁



## E8-可调型拉动式门锁

- 有效防止外力造成的意外开启
- 可应用于室内/室外

摆动式手柄和多点系统



## H3-EM 摆动式手柄电子锁

- 一套门锁满足所有安装需求
- RFID读卡器等多种配件可选

# 门锁

密码锁

玻璃门锁

平面锁

平装式圆柱锁

电子门禁及锁定解决方案

More »

摆动式手柄和多点系统



## M3-多点压缩式锁定系统

- 多种埋入式拉手驱动装置可选
- 满足EMC密封应用需要

摆动式手柄和多点系统



## CR-户外多点锁定

- 多点、密封式户外应用设计
- 外形美观,性能安全

摆动式手柄和多点系统



## A5-扁连杆/固定拉杆式多点锁定系统

- 消除撬点、挠曲和声响
- 适用于较长门板边缘增加新锁点

摆动式手柄和多点系统



## F2-多点锁定系统

- 广泛应用于室内/室外环境
- 坚固耐用,抗磨损

电子门禁及锁定解决方案



## R4-EM-电子转动式门锁

- 紧凑型一体式结构,坚固耐用
- 内置齿轮电机驱动

电子门禁及锁定解决方案



## H3-EM 摆动式手柄电子锁

- 一套门锁满足所有安装需求
- RFID读卡器等多种配件可选

电子门禁及锁定解决方案



## AC-EM 电子驱动器

- 机械门禁向电子门禁控制的升级
- 经济型电子驱动

电子门禁及锁定解决方案



## EM-05 栓式电子锁

- 隐蔽性、可供性和安全性兼备
- 易于安装、节省空间

转舌式门锁和锁芯



## CM-转舌式门锁

- 观感、手感出色
- 铬合金加黑色粉末涂饰表层

转舌式门锁和锁芯



## PT-空心钥匙转舌式门锁

- 镀铬压铸坚固、耐用、美观
- 适用多种安装方式

密码锁



## 密码锁

- 快速安装
- 密码锁舌

玻璃门锁



## 玻璃门锁

- 玻璃单开门用圆柱锁
- 不同钥匙数量最多100万把

平装式圆柱锁



## 平装式圆柱锁

- 钥匙使用铜镍锌合金,耐腐蚀耐磨
- 外筒切换式抽屉、右开门兼用

平面锁



## 平面锁

- 锌合金、塑料、不锈钢材质可选
- 摇把面板锁

连杆锁



## 连杆锁

- 锌合金、碳钢材质可选
- 不锈钢、塑料材质可选

# 铰链

自由摆动铰链

隐藏式铰链

助力协助铰链

More >>

可拆卸铰链

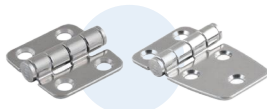
嵌入式铰链

平衡铰链



### EH-表面固定铰链

- 所有款式可实现180°旋转
- 不锈钢材质,防腐耐用



### N6-不锈钢表面贴装铰链

- 冲压铰链结构
- 多种叶片配置尺寸和选



### R6-隐藏式移门铰链

- 隐藏式安装设计,表面洁净
- 适合垂直和水平应用



### F6-隐藏型可拆卸铰链

- 适合重负载,防震
- 多种钢或不锈钢可选



### 96-可拆式脱卸铰链

- 门可快速且轻松装卸
- 安装简单,节省成本



### C6/G6-止动铰链

- 不锈钢、塑料材质可选
- 多止动角度,可实现预定打开角度



### E6-恒定扭矩式定位铰链

- 工厂预设,无序再行调整
- 多种尺寸和扭矩可选



### E6-可调扭矩位置控制铰链

- 防腐工艺
- 隐藏式安装



### ST-恒定扭矩式定位铰链

- 锌合金,黑漆涂层
- 范围内可循环20000次



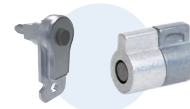
### ST-恒定扭矩嵌入式铰链

- 性能稳定,无须维护
- 设计美观



### ST-扭矩匣式片盒嵌入式铰链

- 使用方便,设计灵活
- 扭矩可制定,满足多数应用需求



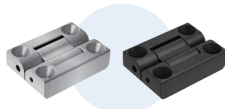
### ST-恒定扭矩嵌入式铰链(紧凑型)

- 操作平顺稳定
- 为大部份工业应用带来操作便利



### G7-双稳嵌入式铰链

- 使用寿命长,无须维修或维护
- 匣式设计,轻松展开与安装



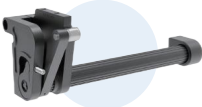
### AH-双折恒定扭矩定位铰链

- 内置摩擦技术
- 小巧、坚固,循环寿命强



### CA-平衡铰链

- 持续耐用,无须维护或调节
- 无须额外支撑部件



### CB-平衡铰链

- 设计紧凑且容易安装于机柜内
- 耐腐, 抗高温, 抗震



### 助力协助铰链

- 平衡调整式助力协助铰链
- 不锈钢抬起协助铰链



### 阻尼铰链

- 重力阻尼缓冲铰链
- 多用途运动铰链可选



### 快装隐形铰链

- 超大承重用隐形铰链
- 带三维可调式隐形铰链



### 阶梯合页

- 单折、双折合页可选
- 不锈钢材质



### 旗型铰链

- 承重用拆卸式合页
- 不锈钢承重用旗型铰链



### 旋转扭矩铰链

- 高刚性旋转扭矩铰链
- 360度自由旋转, 中心孔可通配线



### 铝框架铰链

- 铝合金材质, 轻量、设计性优异
- 可方便地安装到铝型材上



### 翻门铰链

- 翻门铰链
- 台面铰链



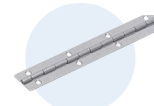
### 屏风铰链

- 具有独特用途和特殊功
- 左右方向以180°为单位旋转



### 平合页

- 优质SUS316、304不锈钢材质
- 耐腐蚀性优良, 适合各种用途



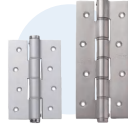
### 长合页、钢琴合页

- 不锈钢长合页型扭矩铰链
- 轴水平或垂直设置均可使用



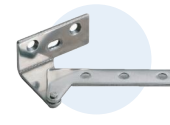
### 清洁铰链

- 适合在无尘室使用
- 卷曲部采用焊接, 耐久性优异



### 弹簧合页

- 合金与不锈钢材质可选
- 坚固耐用抗腐蚀



### 天地铰链

- 不锈钢材质
- 自闭式

# 铰链

清洁铰链 旋转扭矩铰链  
带摩擦闸的铰链 弹簧铰链  
带内置安全开关的铰链  
More >>



### 玻璃门合页

- (脱卸式) 内置、外置门用
- 带扣力、不锈钢玻璃门合页



### 平面安装外露式铰链

- 黑色砂纹表面处理
- PA66材质



### 阶梯面安装外露式铰链

- 锌合金材质动、静铰链可选
- 可转动180°



### 带隐藏螺钉盖外露式铰链

- 锌合金材质动、静铰链可选
- 可转动180°



### 平面可摘卸式外露铰链

- 锌合金材质动、静铰链可选
- 可转动180°



### 侧面可摘卸式外露铰链

- 锌合金材质动、静铰链可选
- 可转动180°



### 侧面安装铰链

- 锌合金材质动、静铰链可选
- 可转动180°



### 边铰链

- 锌合金铰链, 碳钢销子
- 可转动180°



### 带摩擦闸的铰链

- 高科技聚合物



### 带可调节嵌件的铰链

- 超级高科技聚合物
- 旋转角度最大可达260度



### 带安全开关的铰链

- 压铸锌材质



### 弹簧铰链

- 可自动回位
- 超级高科技聚合物



### 用于薄板的铰链

- 片状铰链
- 高科技聚合物



### 型材用铰链

- 摩擦锁定
- 高科技聚合物



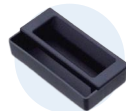
### 带内置安全开关的铰链

- 超级高科技聚合物
- 尺寸110mm



#### P2-可锁定/非锁定埋入式拉手

- 卡入式安装, 快速便捷
- 设计简约, 方便抬升/拆卸面板



#### P1-埋入式拉手

- 单孔固定, 便于安装
- 适用于提起、拉动、滑动或推门



#### 67-隐藏式拉手

- 不使用时, 凹槽锁壳可隐藏拉手
- 简单的面板预制和螺钉安装



#### MP-点拉手

- 多种表面工艺可选
- 打磨外观, 金属把手, 质感强烈



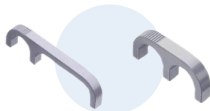
#### P8-线型拉手

- 阳极氧化铝&光亮镀铬钢结构可选
- 多种长度及安装方式可选



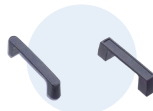
#### P9-90° 无限位置折叠手柄

- 细长拉手, 提供充分的抓握空间
- 美观耐用, 节省空间



#### B4-轻型手柄

- 易安装
- 1U~4U工业标准尺寸可选



#### B8-抓取式手柄

- 坚固防撞ABS材质
- 人性化把手设计, 美观舒适且坚固



#### 大型拉手

- 广泛应用于机械设备上
- 铝制弓形结构, 坚固耐用



#### 旋钮式拉手

- 专门为工业用途而设计
- 其中有些可安装在钣金上



#### 拉扣

- 可安装在钣金上, 适用工业设备
- 多种尺寸, 材质和规格可选



#### 可调节紧固手柄

- 高科技聚合体
- 美观耐用



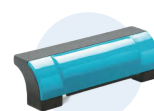
#### 杠杆手柄

- 带偏心凸轮的夹紧杆
- 带内螺纹/带螺杆, 塑料接触板



#### 带隐藏式托盘的折叠手柄

- 带复位弹簧
- 高科技聚合体

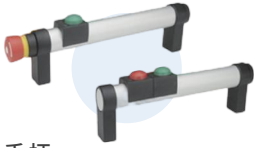


#### 防护安全手柄

- 高科技聚合体
- 美观耐用

# 拉手 手柄

表面安装抓手 紧固手柄  
埋入\隐藏式拉手 杠杆式拉手  
旋转式拉手 大型拉手  
More >>



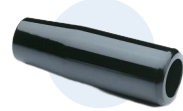
管状手柄

- 带电器开关功能



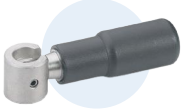
T形手柄

- 高科技聚合物
- 尺寸:40-94mm



柱状旋转手柄

- 热固性塑料
- 尺寸:28-115mm



安全折叠手柄

- 不锈钢折叠机构
- 两端均能锁定



带安全锁定装置的手柄

- 应用于可伸缩滑动门
- 高科技聚合物



带单稳态电子开关的手柄

- 高科技聚合物
- 接头,背部、左侧、右侧输出



可折叠嵌入式拉手

- 锌合金材质
- 无光黑表面工艺



桥式手柄

- 高科技聚合物
- 多种颜色可选



U形机柜手柄

- 多种材质可选
- 不同的设计、安装方式、颜色和长度



折叠手柄

- 钢或不锈钢材质可选
- 开合两端均可固定



可调节手柄

- 安全可调节,高科技聚合物
- 尺寸:42-100mm



捏手

- 钢制材质
- 表面发黑处理



滚花握紧旋钮

- 可视监测高科技聚合物



杠杆式拉手

- 锌合金材质
- 喷无光黑,镀铬表面工艺



旋转式拉手

- 锌合金材质
- 调整定位件实现左右(常规为右)



钣金紧固件



### 压铆螺母

- 压铆螺母、平头压铆螺母
- 浮动压铆螺母、盲孔压铆螺母

钣金紧固件



### 压铆螺钉

- 平头压铆螺钉、销钉
- 压铆螺钉、销钉、重载压铆螺母

钣金紧固件



### 压铆螺柱

- 应用于不锈钢的压铆螺柱
- 盲孔、通孔螺柱，卡入式，齿型螺柱

钣金紧固件



### 压铆面板螺丝

- 弹簧加载大旋钮

钣金紧固件



### 紧凑螺栓头型弹性压铆面板螺丝

- 固定面板螺纹、低轮廓旋钮
- 弹簧加载，钢、铝材质

钣金紧固件



### 螺纹端固定面板螺钉

- 应用于工具或手动操作
- 组件保持固定便于安装和拆卸

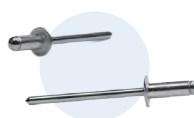
钣金紧固件



### 塑料板嵌件

- 压入、注塑或热/超声波安装方法
- 可重复使用的永久性螺纹

钣金紧固件



### 抽芯铆钉

- 钢材、不锈钢、镍铜合金材质可选
- 铝合金铆钉含镁量满足航空要求

钣金紧固件



### 结构铆钉

- 满足最苛刻的应用
- 特殊的抗拉伸和剪切强度

钣金紧固件



### 弹匣铆钉、快速铆钉

- 预装载在纸带上
- 单芯轴重复系统进行铺设

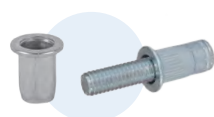
钣金紧固件



### 拉铆母

- 铝、钢和不锈钢材质可选
- 螺母可做保护面漆和涂层处理

钣金紧固件



### 铆钉螺母

- 开槽、带槽半六角盲铆钉螺柱
- 圆柱、六角、半六角形螺母

钣金紧固件



### 密封铆件

- 保证紧固件的水密性
- 定制聚合物垫圈和密封剂应用

PCBA紧固件



### 表面贴装螺母/螺柱

- 减少电路板的处理
- 符合ROHS标准

PCBA紧固件



### 齿形压入式螺母

- 内螺纹、碳钢材质
- 带防腐涂层，电镀锡



# 紧固件

钣金紧固件  
铆接安装工具  
More >>

PCBA紧固件

PCBA紧固件



## 支座

- 采用弹簧动作
- 无需螺钉或螺纹五金件即可固定

PCBA紧固件



## 表面贴装紧固件

- 可提供与PC板成直角可重复使用的高强度螺纹

PCBA紧固件



## 表面贴装螺母螺栓

- 无铅碳钢、电镀锡材质可选
- 能够安全地安装在印刷电路板上

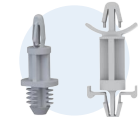
PCBA紧固件



## 表面贴装弹簧加载面板紧固件

- 标准镀锌, 外螺纹
- 易于安装和高精度定位

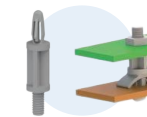
PCBA紧固件



## 双头锁定隔离柱

- 电路板隔离柱两头锁定
- 铆钉固定式电路板隔离柱

PCBA紧固件



## 螺纹/金属隔离柱

- 六角隔离柱
- 螺纹电路板隔离柱等

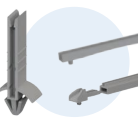
PCBA紧固件



## 专用隔离柱

- 嵌套式隔离柱、膨胀扣眼
- 抓边型、自攻螺纹小型支撑柱

PCBA紧固件



## 电路板导轨

- 开槽导轨和拆卸器
- 垂直安装导轨、特殊开槽导轨

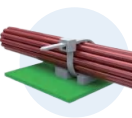
PCBA紧固件



## 可调线扣

- 自然色

PCBA紧固件



## 扎线带底座(螺钉安装)

- 自然色UL94V2
- 尼龙6/6, RMS-01

铆接安装工具



## 手动拉铆工具

- 轻巧、符合人体工程学
- 工作效率高, 质量高

铆接安装工具



## 气动拉铆工具

- 专业的铆接工具, 高速铆接
- 气动工具, 有效提高生产率

铆接安装工具



## 电动拉铆工具

- 大功率铆接机
- 符合人体工程学, 重量轻, 更舒适

铆接安装工具



## 紧固件压接系统618系列

- 全新液压系统, 更高效
- 广泛应用于加工高硬度材料

铆接安装工具

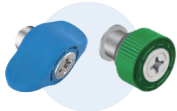


## 紧固件压接系统824系列

- 配有铆钉和内置计数器
- 可连接网络并与数据系统集成



拴式螺钉



#### 47/4C-拴式螺钉

- 多功能设计满足特定紧固需要
- 不锈钢表面处理增强抗腐蚀性

拴式螺钉



#### 52-袖珍拴式螺钉

- 减小空间,适用于空间有限的面板
- 螺钉头或滚花头可当手柄手动操作

拴式螺钉



#### 9/12/17-快速引导拴式螺钉

- 多种头型、支架能快速、安全固定
- 适用于多种材料和安装条件

拴式螺钉



#### 51/53/58-拴式螺钉

- 螺钉尺寸足够长,螺纹间距适当
- 多种安装尺寸适应不同面板厚度

拴式螺钉



#### 5T-拴式螺钉

- 正向止动可将预载力设定到5LBF.
- 防止硬件丢失或损坏电路板

拴式螺钉



#### F5-埋入式拴式螺钉

- 可安装薄面板仅为1.3MM(.05")
- 不锈钢结构,抗腐蚀

拴式螺钉



#### N7-拴式螺母

- 快速固定面板与外部带螺纹螺母
- 提供多种紧固件,轻易校准

1/4转快锁式紧固件



#### D7-1/4转紧固件

- 燃烧等级:UL94HB
- ASTME-162火焰扩张指数:130

1/4转快锁式紧固件



#### D8-1/4转快锁式紧固件

- 多种款式适用不同安装应用
- 缩减组装时间,节省安装成本

1/4转快锁式紧固件



#### D2-1/4转紧固件

- 低成本、适用于批量生产应用
- 多款式满足最小或最粗糙的应用

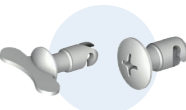
1/4转快锁式紧固件



#### 81/82/85-1/4转快锁式紧固件

- 多种抗腐蚀零件
- 螺栓、止动器和搭扣组合选择

1/4转快锁式紧固件



#### D4-1/4转快锁式紧固件

- 能满足各种流行样式和尺寸要求
- 极具吸引力和竞争力

1/4转快锁式紧固件



#### D5-1/4转紧固件

- 满足设备应用规格要求,抗震
- 专用工具拆装,标记显示锁状态

1/4转快锁式紧固件



#### NY-N6-1/4转紧固件

- 快速大容量组件应用安装成本低廉
- 防破坏或易装头型;绝缘体,抗腐蚀

1/4转快锁式紧固件



#### D1-1/4转快锁式紧固件

- 抗腐蚀、绝缘体材料适用于室外
- 模块化结构,满足特定应用需要

# 紧固件

快速进入紧固件 拴式螺钉  
 助推/助拔装置 快速释放销钉  
 1/4转快锁式紧固件

1/4转快锁式紧固件



## D9-1/4转快锁式紧固件

- 高强度, 抗振, 适用于严苛应用
- 1/4转操作实现快速推入

快速进入紧固件



## 56-弹簧柱塞

- 可缩回销设计, 简化滑动组件定位
- 符合UL94-V0标准

快速进入紧固件



## 19/84-膨胀式门锁

- 适应错位公差, 减少震动
- 单孔安装, 开启快速简单

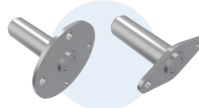
快速进入紧固件



## LG-单动式快速释放销钉

- 大力推动安装锁定销
- 均有单动式带弹簧的按钮

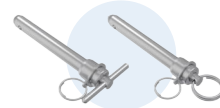
快速进入紧固件



## LW-搭扣、牵索及链式组件

- 最适合挡板应用
- 接收器为快速释放销钉提供锁定

快速进入紧固件



## LH-双动式快速释放销钉

- 获得NAS和NASM标准的QPL认可
- 提供两个或四个止动球结构

快速进入紧固件



## NY-二体式面板紧固件

- 提供低廉的总安装成本
- 多种直径, 多种间距范围

助推/助拔装置



## P7-面板固定硬件

- 符合ATCAPICMG3.0R2.0标准
- 辅助搭扣操作微开关, 允许热插拔

助推/助拔装置



## P7-助推/助拔手柄

- 符合PICMG2.0R3.0标准
- 符合IEEE1101.10标准

助推/助拔装置



## P7-助推/助拔装置

- 阻燃等级: UL94-V0
- 工具固定款式满足特定限制标准

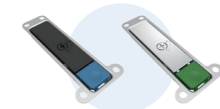
助推/助拔装置



## P7-助推/助拔装置

- E1.S有三种宽度
- M.2适用2.45mm~6.6mmPCB板

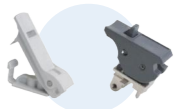
助推/助拔装置



## HH-滑动式顶盖锁

- 纤薄、坚固、低平式设计
- 两级锁定功能有助于提高稳定性

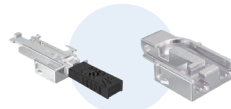
助推/助拔装置



## CN-外操作助推/助拔装置

- 重载, 轻载及VME弹射型
- 辅助锁扣, 有效防震

助推/助拔装置



## P7-模块手柄和光管

- 卡入式安装, 节省生产及插入时间
- 符合人体工程学的设计

助推/助拔装置

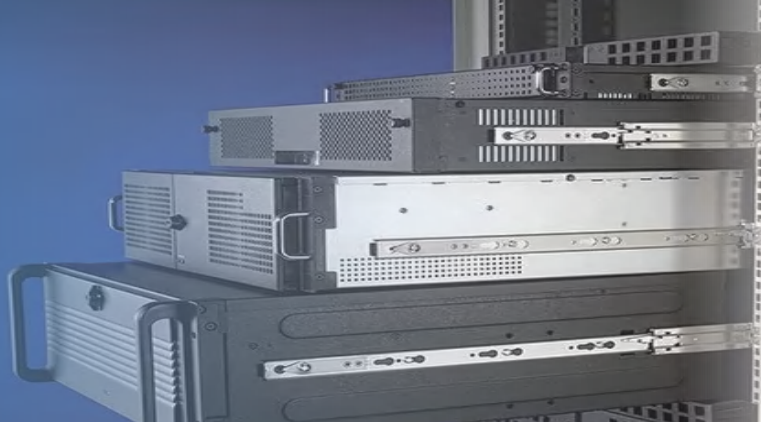


## CN-钥匙和搭扣对齐模块

- 通过了PICMG 坠落测试
- 耐用、实惠

# 滑轨

轻载、中载、重载滑轨  
钢、铝、不锈钢材质  
功能滑轨及滑轨配件  
More >



微型滑轨



## 不锈钢微型滑轨

- 全行程
- 3/4伸展的双向滑动二节式

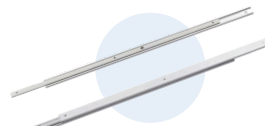
微型滑轨



## 铝合金微型滑轨

- 全行程
- 可将内轨完全抽出的三节式

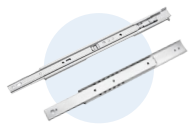
轻载滑轨



## 铝合金轻载滑轨

- 轻量用
- 3/4伸展的二节式滑轨、三节式滑轨

轻载滑轨



## 碳钢轻载滑轨

- 拨杆式拆分, 全行程
- 钢质滚珠: 蓝白锌或黑色镀锌

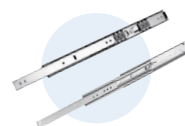
轻载滑轨



## 不锈钢轻载滑轨

- 适用于严苛环境, 二、三节式滑轨
- 可以通过144小时盐雾测试

中载滑轨



## 碳钢中载滑轨

- 超行程和拉出锁定
- 簧片式拆分

中载滑轨



## 不锈钢中载滑轨

- 用于严环境, 144小时盐雾测试
- 拉出锁定、弹片拆分

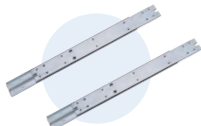
重载滑轨



## 碳钢重载滑轨

- 额定载荷: 可达273lbs./124kg
- 全行程、拉出锁定

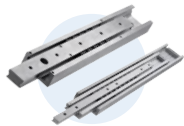
重载滑轨



## 不锈钢重载滑轨

- 不锈钢316L材质打造
- 3/4伸展的二节式滑轨

重载滑轨



## 铝合金重载滑轨

- 额定载荷可达: 966lb. [438kg]
- 铝制滑轨, 耐腐蚀高承载

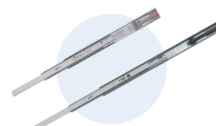
线型滑轨



## 线型滑轨

- 不锈钢线型多用途滚珠滑轨
- 微型线型导轨、自由滑动锁

阻尼及反弹滑轨



## 自动关阻尼滑轨

- 滑动长度≥300mm, 可完全拉出
- 带自关阻尼功能

阻尼及反弹滑轨



## 反弹滑轨

- 一按即开
- 可将内轨完全抽出的三节式滑轨

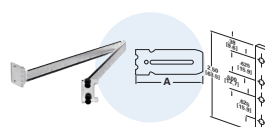
双向滑轨



## 双向双行程滑轨

- 全行程及双行程滑轨
- 医用储物柜、手推车和工作平台

滑轨配件



## 走线架、安装支架

- 应用于圆形、带状线缆
- 支架, 条状螺母

# 显示器支臂

显示器支架 扭矩球头  
显示器安装铰链 显示屏支臂  
小型显示器用壁挂支架  
More >>



## 倾斜式屏幕支臂(T系列)

- 专为客户需要倾斜功能而设
- 持久耐用, 稳定、易于清洗保养



## 倾斜, 旋转式屏幕支臂

- 结合定位技术实现精准操作
- 性能可靠, 安装简单快捷



## 扭矩球头

- 任意停、可动范围大
- 反复使用也不易下垂



## 显示器支架

- 可快速安装和拆卸
- 适用显示器尺寸: 12-22.9英寸



## 旋转底座

- 可快速拆卸, 符合VESA标准孔距
- 适用显示器尺寸: 12-23英寸



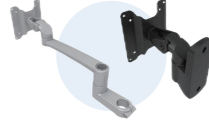
## 显示器安装铰链

- 显示器安装铰链
- 任意停



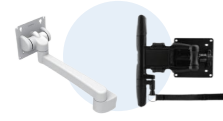
## 小型显示器用壁挂支架

- 适用于将小型显示器固定与墙壁
- 符合VESA标准孔距



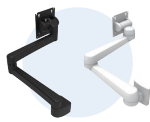
## 可调式支臂(B系列)

- 综合线束管理盖可确保外观整洁
- 坚固的铝制结构与工业设计



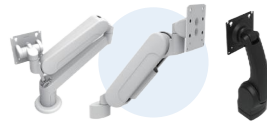
## 倾斜, 旋转摇摆式支臂(A系列)

- 体积精巧, 安装快捷, 寿命持久
- 适用显示器尺寸: 12-23英寸



## 双向延伸定位支臂(D系列)

- 外观整洁, 备有线束管理盖
- 适用于最重达 18 KG 的屏幕



## 动态、垂直铰接、双向伸展支臂

- 多种系列: C系列、V系列、W系列
- 能受较大触屏力度、震动及重载荷



## 显示器支臂

- 符合VESA标准孔距
- 适用显示器尺寸: 12-23英寸



## 显示屏支臂

- 按钮式解锁
- 适用显示器尺寸: 12-22.9英寸



## 显示屏支臂

- 保持部为球形, 可调节至各种角度
- 符合VESA标准孔距



## 按键操作式多媒体装置用

- 方便安装遥控电视机提升装置
- 适用于大多数平板电视屏幕

# 脚轮 滚轮

移门脚轮  
单轮脚轮  
无磁脚轮  
More >

大型承重用双轮脚轮  
不锈钢、高科技聚合体脚轮  
医疗用手刹脚轮

脚轮/滚轮



## 不锈钢承重用移门滑轮

- 带座L型
- 采用橡胶密封件,耐水性优异

脚轮/滚轮



## 双轴偏置® 脚轮

- 插杆兼用型
- 通过操作锁杆,可锁定车轮

脚轮/滚轮



## 踏锁脚轮

- 踩踏解锁杆即可解除锁定
- 车轮及轴承内不易夹入异物

脚轮/滚轮



## 弹性体脚轮

- 外周面弹性体质设计,降噪抗震
- 带车轮锁定红色指示标记

脚轮/滚轮



## 带调整脚树脂脚轮

- 载板式
- 耐震板、橡胶座等配件可选

脚轮/滚轮



## 嵌入式滚球脚轮小型

- 嵌入式安装

脚轮/滚轮



## 注塑聚气醋脚轮

- 高科技聚合体中心体
- 带或不带轴承,注塑聚氨酯轮面

脚轮/滚轮



## 高科技聚合体滚轮

- 高科技聚合体脚轮
- 轮毂带通孔、带滚珠轴承

脚轮/滚轮



## 带钢板支架脚轮

- 注塑聚氨酯轮面
- 万向支架及装配通孔,钢制刹车

脚轮/滚轮



## 注模聚氨酯轮

- 适用于重载场合的带刹车脚轮
- 坚固抗压

脚轮/滚轮



## 硫化橡胶滚轮

- 钢制轮芯
- 坚固耐用,耐腐蚀

脚轮/滚轮



## 热固性塑料脚轮

- 钢板或不锈钢板支架
- 耐高温

脚轮/滚轮



## 医疗用手刹脚轮

- 刹车装置与自行车相同
- 可安装在50X30mm方管或圆管上

脚轮/滚轮



## 单轮脚轮

- 螺杆式
- 可同时实现车轮制动和回旋锁定

脚轮/滚轮



## 无磁脚轮

- 黄铜制螺栓和特殊材质的轴承
- 不易受磁力影响,适用于MRI场景

# 调整脚 脚垫

水平支脚      支承端帽  
 承重用调整脚      隔台脚  
 倾斜脚、缓冲垫和脚钉  
 More >>

调整脚



## 水平支脚

- 高科技聚合物底盘, 不锈钢螺杆
- ESD导电高科技聚合物底盘

调整脚



## 可调节支脚

- 可视检测高科技聚合物底盘
- 不锈钢夹螺杆

调整脚



## 不锈钢支脚

- 带螺杆
- 可调主轴

调整脚



## 地面安装水平支脚

- 高科技聚合物底盘
- 钢制螺杆

调整脚



## 方形管端帽

- 高科技聚合物

调整脚



## 承重用不锈钢调整脚

- 采取防卡处理
- 不同螺杆长度、直径可定制

调整脚



## 卫生设计水平支脚

- 不锈钢、带或不带安装孔可选
- EHEDG、3-A和DGUV认证

调整脚



## 带橡胶垫调整脚

- ADWHS型的乙丙橡胶底座
- 防滑、耐热、耐候性

调整脚



## 自动调节脚

- 特殊材质可消除不平整产生的晃动
- 自动调节范围有3mm/6mm两种

调整脚



## 快装式调整脚底座

- 快速安装钣金专用调整脚底座
- 按压式安装、节省时间与成本

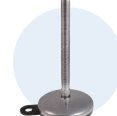
调整脚



## 五星铝合金脚架

- 表面平坦不易粘附污垢, 便于清洁
- 白色和镜面抛光表面处理可选

调整脚



## 减震机械脚

- 螺栓固定, 303不锈钢螺栓
- 基座: 丁腈橡胶内凹, 303不锈钢

调整脚



## 铰链式调节脚

- 外六角槽头用于调节
- 底部"POZI"槽用于快速组装

调整脚



## 橡胶固定脚

- 钢螺、螺丝固定、橡胶脚垫
- 减震降噪、防滑

脚垫



## 脚垫类

- 自粘式、螺丝固定式脚
- 快速安装脚垫、减震脚垫

# 线束管理

扎线带和配件

线束套

通线孔

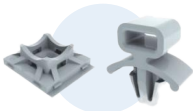
More >>

线夹、线扣

电缆挂扣

护线环

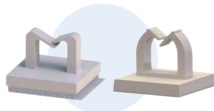
线束管理



## 扎线带底座

- 自然色尼龙 6/6, 丙烯酸/橡胶
- 内部有齿设计, 支持电缆固定

线束管理



## 粘贴式安装小型线夹

- 自然色尼龙 6/6
- 阻燃等级: UL94 V-0

线束管理



## 扭线环

- 自然色尼龙 6/6
- 阻燃等级: UL94V-2 扭转锁定松开解锁

线束管理



## 标准尼龙扎带

- 自然色/彩色尼龙 6/6
- 阻燃等级: UL94V-2、性价比高

线束管理



## 尼龙电缆固定头

- IP68、UL94V0
- 锁紧螺母和密封垫圈单独提供

线束管理



## 锁紧扎线带

- 串珠式、双锁式扎线带
- 尼龙 6/6

线束管理



## 不锈钢齿扎线带

- 主体, 提供安全锁定
- 耐受温度范围: -40°C~85°C

包线管



## 快速包线管

- 自然色/黑色/透明聚乙烯等材质
- 防摩擦保护, 可电缆分支

包线管



## 线束套

- 自然色/黑色聚乙烯
- 防摩擦保护, 可电缆分支

包线管



## 热缩编织套管

- 黑色聚烯烃和聚酯
- 出色的耐磨性和降噪性

护线塞



## 护线环塞(IP67)

- 灰色EPDM材质、抗震
- 适合外部应用, 防尘、防水

压条



## 金属/带粘贴带压条

- 黑色304不锈钢材质
- 耐受温度范围: -40°C~140°C

护线环



## 标准|带薄膜护线环

- 黑色热塑性橡胶/PVC/EPDM/TP
- 耐受温度范围: -40°C~135°C

通线孔



## 含金属粉末覆膜通线孔

- 含有金属粉末, 金属探测仪可检测
- 橡胶制, 耐热及耐寒性优异

通线孔



## 控制盘用通线孔

- 可防止油雾进入的通线孔
- P54F 防油、防水、防尘



# 磁吸 碰珠

硅橡胶磁吸

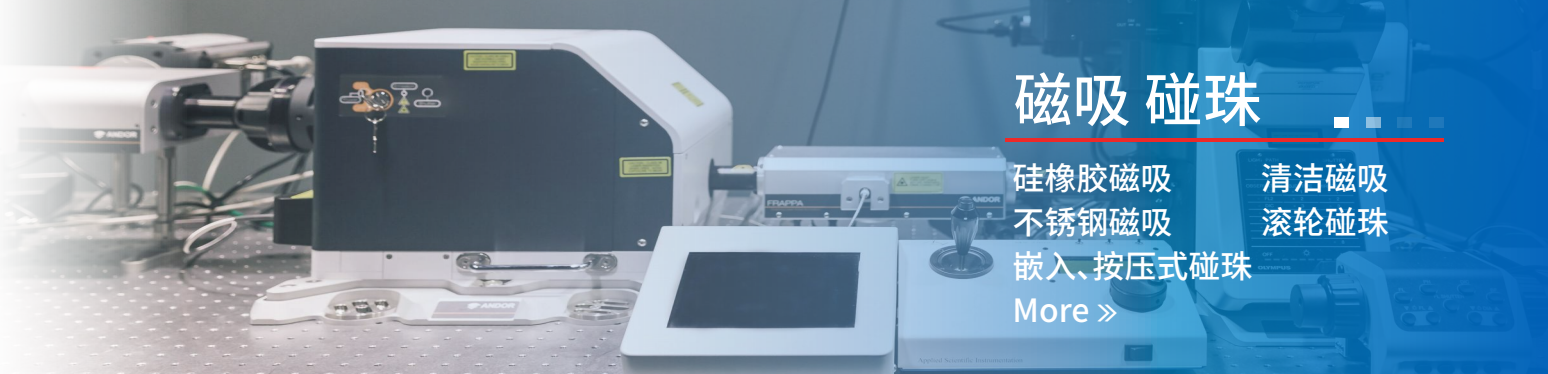
不锈钢磁吸

嵌入、按压式碰珠

More >>

清洁磁吸

滚轮碰珠



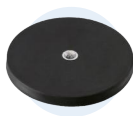
磁吸



## 含金属粉末硅橡胶磁吸

- 吸力 39.2N
- 符合食品卫生法材料

磁吸



## 大型强力磁吸

- 吸力强, 表面为橡胶
- 可牢固固定重物, 不会滑动

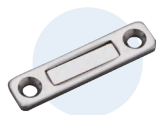
磁吸



## 超薄型清洁磁吸

- 树脂将磁铁包住, 可防锈
- 采用钕磁铁。尺寸小、吸力大

磁吸



## 不锈钢超薄型磁吸

- 不锈钢制, 防锈性优异
- 外形细长的超薄型磁吸

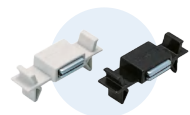
磁吸



## 不锈钢耐热磁吸

- 耐热(约250°C)高吸力型磁吸
- 不锈钢制, 耐腐蚀性优异

磁吸



## 卡式磁吸

- 钣金型磁吸, 装拆方便
- 安装高度为6mm的薄型尺寸

磁吸



## 小型磁吸

- 压铸制本体, 非常坚固
- 可根据吸附面进行垂直/平行安装

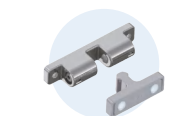
磁吸



## 矩形磁体

- 带塑料外壳

磁吸



## 不锈钢强力碰珠

- 带锁扣力调节功能
- 平行、垂直方向均可锁紧

碰珠



## 滚轮碰珠

- 滚轮部采用聚乙烯制
- 腰孔, 插拔轻松

碰珠



## 锌合金碰珠

- 锌合金碰珠

碰珠



## 聚缩醛树脂磁碰珠

- 聚缩醛树脂磁碰珠

碰珠



## 耐热按压式碰珠

- 耐热(约120°C), 并且弹距大
- 通过按压操作开闭, 无需拉手

碰珠



## 嵌入式滚轮碰珠

- 嵌入式的滚轮碰珠
- 适用于外置门

碰珠



## 按压式碰珠

- 通过按压操作进行门的开闭
- 无需拉手或抓手

# 风扇

交流风扇  
风扇过滤器  
More >>

直流风扇  
风扇安装配件



DC直流风扇14038

- 2/24/48V, 140\*140\*38mm
- 转数:3000/5500 双滚珠



DC直流鼓风机12032

- 12/24/48V, 120\*120\*32mm
- 转数:2300/4000 双滚珠



DC直流风扇2006

- 05/12V, 20\*20\*06mm
- 转数:5000/16000 含油, 液压



DC直流风扇4020

- 05/12/24V, 40\*40\*20mm
- 转数:5000/10000 含油, 液压, 滚珠



DC直流风扇20060

- 12/24/48V, 200\*200\*60mm
- 转数:2000/3900 双滚珠



AC直流风扇8025

- 220V, 80\*80\*25mm
- 转数:2400/2600 滚珠



AC直流风扇12025

- 220V, 120\*120\*25mm
- 转数:2300/2500 滚珠



AC直流风扇17251

- 220V, 172\*150\*51mm
- 转数:2500/2800 滚珠



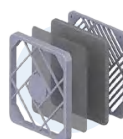
AC直流风扇12032

- 110/220/380V
- 转数:2000/3900 双滚珠



AC直流风扇20060

- 220V, 200\*200\*60mm
- 转数:2600/2800 双滚珠



风扇过滤器

- 风扇过滤器(RCP)IP30防护等级
- 防护网罩、扣盖、滤网等配件组成



风扇金属防护网

- 电镀钢丝, RMS-466C
- 涂层: 镀铬



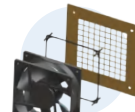
网罩

- 百叶窗、三合一网罩



风扇安装铆钉、尼龙铆钉(长)

- 黑色UL94 V2
- 尼龙6, RMS-52



风扇安装垫圈

- 黑色EPDM橡胶
- 硬度40邵尔A, RMS-180

# 医用连接器和感应器

医用电缆组件    医用自动连接器

一次性医疗压力传感器

推挽式插接连接器

More >>



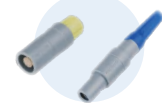
## 医用自动连接器 (脉冲)

- 自动耦合-直观、符合人体工程学
- 相对传统链接, 产品更轻、更经济



## 医用电缆组件

- 四种标准触点配置, 可达14极
- 多个键控选项, IP64/IP67



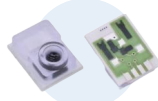
## 推挽式插接连接器

- PSU、PEI外壳可选
- 提供IP64级插头和插座选项



## 高密度精细间距互连器件

- 适用于可能存在液体的应用
- 具有Pulse-lock自动锁定系统



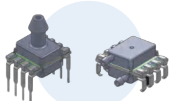
## 一次性医疗压力传感器

- 高科技聚合物
- 公认的可靠性和高品质



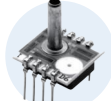
## 高压传感器

- 用于在恶劣环境中运行
- 提供出色的输出稳定性



## 数字板载压力传感器

- 高性能、高性价比, 先进信号调理技术
- 满足各种医疗应用



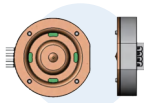
## MV输出板载压力传感器

- 极低的预热漂移
- 极佳的零点漂移和长期稳定性



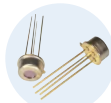
## 介质隔离压力传感器和变送器

- IP67防护
- 应用于清洗和消毒设备、医院等



## 气体质量流量、力传感器

- 应用于制氧机、防毒面罩、呼吸器
- 注射泵/输液泵、按摩和训练设备



## 气体质量流量、力传感器

- 广泛用于体温测量、危重病监护
- 以及流体温度控制等



## 液路气泡检测器

- 能够忽略静止的气泡
- 提供上游和下游堵塞检测



## 医用高强度聚焦超声换能器

- ISO认证的制造
- 先进的高驱动材料



## 位置和速度传感器

- PCB印刷厚膜电阻位置检测
- 旋转和直线电位器, 编码器



## 医疗应用

- 医疗仪器和设备面板控制
- 医疗踏板车和轮椅

# 防护产品

- 锥型盖和塞
- 多用途孔盖
- 发泡密封条
- 标准基础螺纹式管塞
- 推入塞、螺纹盖和塞
- 海绵密封胶条
- 导电性封边胶条

锥形盖和塞



## 锥形盖和塞

- 可以作为盖子和塞子使用
- 140多种尺寸

锥形盖和塞



## 推入塞

- 简便的压入式装配
- 可配合螺纹或平滑端口

锥形盖和塞



## 螺纹盖和塞

- HDPE 螺纹盖减少潜在的剪应力
- 氯丁橡胶密封垫片防止液体泄漏

锥形盖和塞



## 推入盖

- 黄油嘴盖红色LDPE
- 多种尺寸可供, 低成本保护

锥形盖和塞



## 多用途孔盖

- 可安装在木材或金属板上
- 采用UL94V-2级阻燃材料

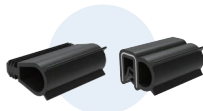
密封胶条/胶条



## 海绵密封胶条

- 胶条使用方便
- 适合于金属表面

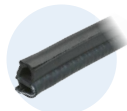
密封胶条/胶条



## GA-密封垫

- EPDM, 封闭灰尘和湿气
- 补偿表面轮廓的不规则性

密封胶条/胶条



## 导电性封边胶条

- 导电性能好、封边效果佳
- 耐高温、耐腐蚀、耐磨、灵活性强

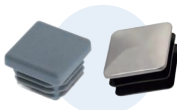
管塞



## 标准肋式圆形管塞

- 黑色/白色LDPE
- 为锋利的管边提供保护

管塞



## 方形管塞

- 加强筋方形管塞、镀铬方管塞
- 遮盖尖锐的管边, 装配方便

管塞



## 标准基础螺纹式管塞

- 适合调节脚、倾斜脚、垫脚轮配套
- 金属螺纹可以重复调节

护套/管锁



## 护套和管锁

- 圆形护套、重型圆形护套
- 锥形护套、方形光面护套、端部护套

机械操作件



## 螺纹吊环销

- 钢制、不锈钢材质可选
- 自锁, 带旋转锁扣

机械操作件



## 锯齿锁紧板

- 钢制、不锈钢材质可选
- 用于焊接

机械操作件



## 半拼合固定轴环

- 钢制/铝制/不锈钢材质可选
- 带可调节手柄

# 更多机构部件

机械操作件  
紧固旋钮  
支撑

分度销  
接头



支撑

## 助力协助支撑

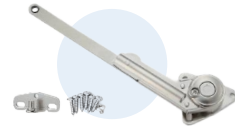
- 备有各种尺寸和材质
- 并且弹簧张力可调



支撑

## 底脚支撑

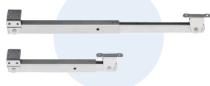
- 只需用脚(而非手)即可轻松解锁
- 备有各种功能、承重和尺寸等



支撑

## 阻尼支撑

- 阻尼缓冲支撑,可缓慢地关闭
- 备有各种尺寸和材质



支撑

## 重型承重用支撑

- 盖板支撑可将门固定在一定角度
- 各种承重、尺寸和材质等



支撑

## 任意停支撑

- 可将门在任意位置的任意停
- 方便抬起,操作轻松



支撑

## 带锁扣重型门用支撑

- 带锁定的重载支撑
- 有各种承重和开启功能等



接头

## 旋转球节

- 铝材
- 旋转球节止动力矩:4.5~20Nm



接头

## 带摩擦轴承的万向节

- 钢/不锈钢,单体或双体
- 尺寸:16~70mm



接头

## 叉形接头

- 带旋转轴
- 尺寸:5~12mm



紧固旋钮

## 扭矩限制旋钮

- 高科技聚合体



紧固旋钮

## 安全凸轮旋钮

- 高科技聚合体
- 带锁



紧固旋钮

## 滚花旋钮

- 滚花旋钮/带螺杆的扭矩滚花旋钮
- 直径:27~62MM



分度销

## 不锈钢分度销

- 前端和后端锁定
- 带锁定螺母



分度销

## 卫生设计不锈钢分度销

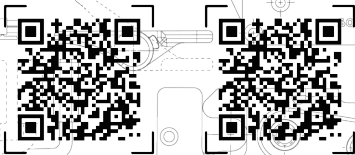
- 不锈钢, DGUV认证, 卫生设计
- 旋钮和销侧可选(前卫生/全卫生)



分度销

## 迷你分度销

- 钢制/不锈钢
- 带/不带止位



 北京市石景山区石景山路23号  
中础大厦西配楼101-103室

 010 - 8383 3828

 [www.intechbj.com](http://www.intechbj.com)

 [Info@intechbj.com](mailto:Info@intechbj.com)

底图由索斯科授权使用 (提供)